



**THYMUSKIN® stoppt erblich bedingten Haarausfall und aktiviert neuen Haarwuchs bei Frauen und Männern.**

**WAS IST THYMUSKIN®?**

Thymuskin ist ein dermatologisches System gegen Haarausfall und zur Aktivierung von neuem Haarwuchs für Frauen und Männer. Es verbindet eine hohe Wirksamkeit mit einer sehr guten Verträglichkeit bei verschiedenen Formen des Haarausfalls und ist frei von Nebenwirkungen. Thymuskin enthält den patentierten, dem natürlichen Thymus Gesamtextrakt entsprechenden, Wirkstoffkomplex GKL-02 – frei von tierischen Bestandteilen.

**WIRKSAMKEIT IN STUDIEN NACHGEWIESEN**

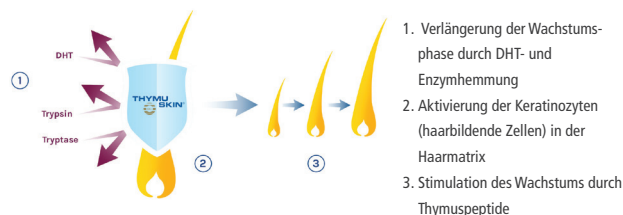
Studien und kontrollierte wissenschaftliche Anwendungsbeobachtungen mit mehr als 1.000 Frauen und Männern an deutschen und internationalen Haut- und Universitätskliniken belegen eindrucksvoll die Wirksamkeit von Thymuskin bei verschiedenen Formen des Haarausfalls. Bei androgenetischem Haarausfall, telogenem Effluvium, Alopecia areata und bei milden Formen der zytostatisch bedingten Alopezie liegt die Erfolgsrate bei über 90%. Darüber hinaus ist Thymuskin frei von Nebenwirkungen – auch bei Langzeitanwendung.

**BIOLOGISCH AKTIVER THYMUS-PEPTID-KOMPLEX GKL-02**

- » Stärkt und aktiviert die Immunabwehr an Haar- und Hautzellen
- » Steigert die Zellvitalität und vermag das Absterben der Follikelzellen zu verringern, ja sogar zu stoppen
- » Verbessert die Zellversorgung der Haarwurzel (Follikel) in der Wachstumsphase (Anagenphase)
- » Die intakt gebliebenen Haarfollikel werden wieder aktiviert, neue Haare werden gebildet und die Wachstumsphase deutlich verlängert
- » So unterstützt Thymuskin die Bildung neuer Haarzellen und stärkt die vorhandenen

Die Thymuskin-Präparate vermögen daher den Haarwuchs auf kahlen Stellen, die nicht älter sind als 3 Jahre, wieder zu aktivieren.

Der Thymuskin-Wirkstoffkomplex GKL-02 ist je nach Präparat mit anderen Hilfsstoffen zusammengesetzt. Je nach Präparat können ganz gezielte, spezifische Wirkungen erzielt werden.



» **Kreisrunder Haarausfall:** sobald kahle Stellen wieder zugewachsen sind, sollte eine reduzierte Anwendung auf 3x wöchentlich zur Statushaltung für weitere 4-6 Wochen beibehalten werden. Danach langsam reduzieren und absetzen.

**ANWENDUNG THYMUSKIN SERUM**

1. Setzen Sie die Applikatorspitze direkt auf der Kopfhaut an, um punktuell und tropfenweise Serum aufzutragen.
2. Das Serum wird jetzt mit den Fingerspitzen in leicht kreisenden Bewegungen einmassiert, bis sich die Kopfhaut trocken anfühlt.
3. Verfahren Sie in dieser Weise. In der Regel bedarf es 4-6 Scheitelbahnen. Nicht ausspülen.
4. Thymuskin Serum kann sowohl bei noch leicht feuchtem, als auch bereits getrocknetem Haar auf die Kopfhaut aufgetragen werden. Auch an den Tagen, an denen das Haar nicht gewaschen wurde.
5. Sie können wie gewohnt Ihre Styling-Produkte verwenden, dabei die Kopfhaut jedoch aussparen.
6. Vermeiden Sie heiße Föhnluft direkt auf der Kopfhaut. Föhnen Sie mit Abstand und nur lauwarm.



**Dosierung THYMUSKIN Serum**

Flächendeckend Kopfhaut benetzen (ca. 2 bis maximal 4ml). Thymuskin Serum gut verteilen, nicht so viel, dass es am Kopf herunterläuft.

**HINWEISE**

- » **Eingewöhnungsphase:** Zu Beginn der Anwendung mit Thymuskin kann es durch die Aktivierung der Haarfollikel zu leicht vermehrtem Haarausfall kommen. Um diesen möglichen Effekt zu minimieren, passen Sie die Anwendung des jeweiligen Thymuskin Shampoos an Ihren gewohnten Waschrhythmus an (mind. 2x pro Woche). Tragen Sie das Thymuskin Serum in den ersten 6 Wochen jeden 2. Tag und danach täglich auf (auch an den Tagen, an denen Sie die Haare nicht waschen). Nach Abschluss der Therapie sollte Thymuskin langsam reduziert werden.
- » Es gibt **krankhaft bedingten Haarausfall**, der Signal für eine vorhandene Krankheit sein kann. In solchen Fällen sollten Sie unbedingt einen Arzt konsultieren, um die Ursache feststellen zu lassen. Beratung erhalten Sie auch bei Ihrem Apotheker.
- » **Zur Anwendung bei Kindern, während der Schwangerschaft oder Stillzeit** liegen uns keine Studien vor. Daher sollten Sie sich in diesen Fällen mit Ihrem Arzt oder Apotheker beraten. Thymuskin ist frei von tierischen Bestandteilen, und bei bestimmungsgemäßem Gebrauch sehr gut verträglich.

**WELCHES THYMUSKIN® WANN ANWENDEN?**

**THYMUSKIN® CLASSIC Shampoo und Serum**

- » Universell gegen Haarausfall
- » Aktiviert neuen Haarwuchs
- » Bei normaler bis fettiger Kopfhaut und Haaren

**THYMUSKIN® CLASSIC Shampoo**

Thymuskin Classic Shampoo hilft, täglich zusammen mit dem Serum, bei androgenetisch (erblich) bedingtem Haarausfall und Schuppenbildung. Reinigt mild Haare und Kopfhaut. Für den täglichen Gebrauch geeignet.

**THYMUSKIN® CLASSIC Serum**

Thymuskin Classic Serum ist geeignet für die Anwendung bei allen Arten des Haarausfalls.

**THYMUSKIN MED® Shampoo und Serum Gel**

- » Bei starkem Haarausfall – enthält 25% höheren GKL-02 Wirkstoffgehalt
- » Bei sensibler und trockener Kopfhaut & Haaren
- » Besonders für die regenerative Pflege bei kreisrundem Haarausfall

**THYMUSKIN MED® Shampoo**

Bei problematischen Haaren reinigt Thymuskin Med Shampoo die Haare und Kopfhaut mild von angesammelten Schmutzpartikeln und bereitet durch die Wirkstoffabgabe bereits auf die Behandlung mit dem Thymuskin Serum vor. Thymuskin Med Shampoo hat einen höheren Thymuskin-Wirkstoffgehalt und weitere zusätzliche Pflegeanteile.

**THYMUSKIN® MED Serum Gel**

Bei sensibler Kopfhaut sowie bei bereits vorhandenen Kahlstellen sollte Thymuskin Med Serum Gel verwendet werden. Es zeigt bei Frauen und Männern gleichermaßen sehr gute Ergebnisse. Dank des um ca. 25% höheren GKL-02 Wirkstoffgehaltes und seinem besonderen Herstellungsverfahren unterstützt es nebenwirkungsfrei die Normalisierung der Kopfhaut und der Haare.

**THYMUSKIN® FORTE Shampoo und Serum Gel**

- » Bei starkem Haarausfall
- » Premium Pflege bei starkem Versorgungsdefizit
- » Besonders für die regenerative Pflege bei/nach Chemotherapie
- » Bei stark strapazierten Haaren und Kopfhaut
- » Fördert wirkungsvoll neuen Haarwuchs

Die Thymuskin Forte Produkte wurden speziell zur Anwendung bei starkem Haarausfall und bei einem extra Pflegebedarf entwickelt. Behandelt werden oftmals Langzeitproblematiken, z.B. im Rahmen einer Chemotherapie. Ein hoher Anteil an zusätzlichen hochwertigen Pflegesubstanzen wirkt Versorgungsdefiziten entgegen, die bei einer Langzeitproblematik typisch sind. Die Thymuskin Forte Produkte enthalten den patentierten – und in dieser Form einzigartigen GKL-02 Wirkstoffkomplex in doppelter Konzentration.

**THYMUSKIN® FORTE Shampoo**

Dank der doppelten Konzentration des patentierten GKL-02 Wirkstoffes sowie seiner hochwertigen Pflegesubstanzen ist es das Spitzenprodukt für die tägliche, anspruchsvolle Haarpflege. Verleiht dem Haar Glanz und Geschmeidigkeit.

**THYMUSKIN® FORTE Serum Gel**

Thymuskin Forte Serum Gel beinhaltet auch einen um 100% höheren Thymuskin-Wirkstoffgehalt. So wird eine nebenwirkungsfreie und rasche Normalisierung der Kopfhaut und Haare erreicht. Neuer Haarwuchs wird aktiviert.

**SPEZIALPRODUKTE**

**THYMUSKIN® REGENERATION Kopfhaut-Shampoo**

- » Die regulierende Kopfhautpflege zur begleitenden Therapie bei seborrhoischem Ekzem
- » Speziell wirksam bei Schuppen und fettigem Haaransatz – sanft zur Kopfhaut
- » Reguliert die Schuppenbildung
- » Lindert Irritationen wie Rötungen und Juckreiz
- » Gegen erblich bedingten Haarausfall
- » Kombinierbar mit allen Thymuskin Serum Präparaten

**Anwendung THYMUSKIN® REGENERATION Kopfhaut-Shampoo**

Shampoo auf das feuchte Haar auftragen, leicht einmassieren, einwirken lassen und danach gründlich ausspülen. Je nach Ausprägung mindestens jeden zweiten bis dritten Tag anwenden. Zur Langzeitanwendung geeignet und empfohlen, um neue Schübe zu vermeiden.

**THYMUSKIN® BALSAM Intensiv-Conditioner**

- » Gibt dem Haar Glanz und Feuchtigkeit mit Langzeiteffekt
- » Die Pflege für strapaziertes Haar und Kopfhaut
- » Bei Haarspliss und brüchigem Haar
- » Bei trockenem oder sehr fettigem Haar und Kopfhaut
- » Nach der Dauerwelle und dem Haare Färben
- » Anwendung als Kur oder Spülung

**Anwendung THYMUSKIN® BALSAM Intensiv-Conditioner**

Thymuskin Balsam wird nach dem Haare waschen in das noch leicht feuchte Haar, vor der Verwendung des Thymuskin Serums aufgetragen. Anfangs sollte es zweimal, später einmal wöchentlich nach dem Waschen der Haare angewendet werden. Je nach Haarvolumen reicht eine etwa 20 Cent große Menge (5-10 ml) aus. Nach 10 bis 15 Minuten spülen Sie Ihr Haar mit reichlich warmem Wasser aus und trocknen es leicht mit einem Handtuch. Verwenden Sie danach das Thymuskin Serum.

**THYMUSKIN® STRUCTURE Styling-Gel**

- » Die haarkräftigende Kombination von Pflege & einem leichten, natürlichen Halt
- » Gibt dem Haar Struktur und natürliche Fülle
- » Verleiht Glanz und Geschmeidigkeit
- » Hilft bei fliegendem Haar
- » Besonders für schütteres Haar geeignet

**Anwendung THYMUSKIN® STRUCTURE Styling-Gel**

Geben Sie etwas Gel in das trockene oder noch leicht feuchte Haar. Kurz verteilen und trocknen lassen. Wird das Gel in das noch leicht feuchte Haar eingearbeitet, so entfaltet es einen protektiven Föhneffekt. Nicht ausspülen.

**Weitere Spezialprodukte:**

- » **THYMUSKIN® Sclero Discret Creme:** Intimpflege bei trockener und juckender Haut und Lichen sclerosus.

Informationen zu allen Produkten finden Sie unter [www.sclerodiscret.de](http://www.sclerodiscret.de)

**Haarausfall? Schreiben Sie uns Ihr Problem!**

Thymuskin bietet Ihnen eine realistische Einschätzung Ihrer persönlichen Situation.

- » Es ist uns wichtig, Ihnen eine realistische Einschätzung zu geben, welche Ergebnisse Sie in Ihrer persönlichen Situation erwarten können. Dies jedoch ohne Garantie, dafür bitten wir um Verständnis.
- » Basierend auf über 30-jähriger Erfahrung.
- » Bei Haarproblemen empfehlen wir ebenfalls fachlichen Rat bei Ihrem Arzt- oder Apotheker einzuholen. Die Thymuskin Haarsprechstunde und unsere Empfehlung auf Basis Ihrer Angaben ersetzt nicht die ärztliche Diagnose und Beratung.

Für die persönliche Beratung machen Sie bitte folgende Mindestangaben:

1. Geschlecht (Frau, Mann)
2. Alter (ca.)
3. Ursache und Diagnose wenn bekannt, sonst nur Symptome beschreiben
4. Seit wann besteht das Problem?



**Schreiben Sie uns an**  
[info@thymuskin.de](mailto:info@thymuskin.de)

**Vita-Cos-Med Klett-Loch GmbH**

Bautzener Weg 1-3  
68309 Mannheim / Germany

Telefon +49 (0) 621-714820  
Telefax +49 (0) 621-712381  
[info@thymuskin.de](mailto:info@thymuskin.de)  
[www.thymuskin.de](http://www.thymuskin.de)



**Thymuskin in 2 Minuten**  
Video auf Youtube: [www.bit.ly/2Hm2InX](http://www.bit.ly/2Hm2InX)

**DIE ANWENDUNG DER THYMUSKIN® PRODUKTE**

**Das Prinzip**

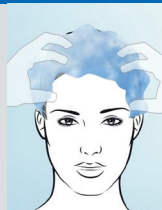
- » Haare waschen mit Thymuskin Shampoo
- » Thymuskin Serum in die Kopfhaut einmassieren
- » Geringe Dosierung, aber regelmäßige Anwendung

**THYMUSKIN SHAMPOO**

Das Thymuskin Reinigungs- & Pflegeshampoo bereitet die Kopfhaut optimal für die Aufnahme des Thymuskin Serums vor und befreit von angesammelten Schmutzpartikeln. Der enthaltene Wirkstoffkomplex GKL-02 versorgt vorbereitend bereits die Kopfhaut. So wird die optimale Wirksamkeit des anschließend aufgetragenen Thymuskin Serums erzielt. Die Anwendung des jeweiligen Thymuskin Shampoos können Sie an Ihren gewohnten Waschrhythmus anpassen (mind. 2x pro Woche).

**ANWENDUNG THYMUSKIN SHAMPOO**

1. Für die schonende Reinigung und Basispflege werden die Haare mit warmem Wasser gespült.
2. Massieren sie das Shampoo etwa eine Minute lang leicht in Haare und Kopfhaut ein, lassen es einwirken.
3. Spülen es gründlich mit warmem Wasser aus.
4. Trocknen Sie das gereinigte Haar idealerweise mit einem Handtuch.



**Dosierung THYMUSKIN Shampoo**

Haselnussgroße Menge (ca. 1,5ml) für kurzes Haar bis doppelte Menge für langes Haar

**THYMUSKIN SERUM**

Nach erfolgter Eingewöhnungsphase (siehe Hinweise), Anwendung 1x täglich bis zum Eintritt einer deutlichen Besserung. Danach kann eine Reduzierung auf 3x wöchentlich erfolgen. Sobald das gewünschte Ergebnis erreicht ist, kann Thymuskin langsam abgesetzt werden.

**DAUER DER ANWENDUNG**

- » **Diffuser Haarausfall:** Je nach Ursache und Stadium ist von einer Mindestanwendungsdauer von 3 – 6 Monaten auszugehen.
- » Bei **erblich bedingtem Haarausfall** wird eine Langzeitanwendung empfohlen, da aufgrund der erblichen Veranlagung die Ursache nicht beseitigt werden kann. Nach Absetzen von Thymuskin ist daher mit erneutem Einsetzen von Haarausfall zu rechnen. Erste Erfolge können sich, in Abhängigkeit vom Stadium und Zustand der Haarwurzeln, nach 12 Wochen einstellen.



**THYMUSKIN® stops androgenetic hair loss and activates new hair growth in women and men.**

**WHAT IS THYMUSKIN®?**

Thymuskin is a dermatological system to counter hair loss and to activate new hair growth for both men and women. It is highly effective, offers very good tolerability for various types of hair loss and does not have any side effects.

Thymuskin contains the patented active complex GKL-02 which mimics the natural thymic total extract and is free of animal derived ingredients.

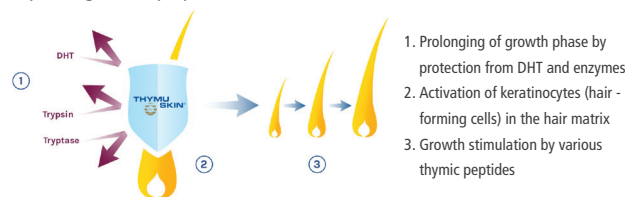
**PROVEN EFFECTIVENESS**

Studies and controlled observational scientific investigations performed on more than 1,000 men and women at dermatology and university clinics in Germany and internationally have verified the effectiveness of Thymuskin on all forms of hair loss. The success rate for androgenetic hair loss, telogen effluvium, alopecia areata and mild forms of cytostatic drug-induced alopecia averages well over 90%, with no side effects involved even with long-term use.

**BIOLOGICALLY ACTIVE THYMIC PEPTIDE COMPLEX GKL-02**

- » Strengthens and activates the immune defence of hair and skin cells
- » Increases cell vitality and reduces or even stops the dying of hair cells
- » Improves the cell supply of the hair root (follicles) in the growth phase (anagen phase)
- » Intact hair follicles are reactivated, new hair is formed and the growth phase is considerably prolonged
- » This way Thymuskin supports the formation of new hair cells and strengthens the existing ones

The Thymuskin preparations can therefore reactivate hair growth in bald patches which have existed for up to 3 years. The Thymuskin active thymic peptide complex is composed of different dosages and other excipients depending on the preparation. Specific, well-targeted effects can be achieved depending on the preparation.



**Thymuskin in 2 minutes**  
See Video on Youtube: [www.bit.ly/2Hryvh0](http://www.bit.ly/2Hryvh0)

**HOW TO USE THYMUSKIN® PRODUCTS**

**The main principle**

- » Wash your hair with the Thymuskin Shampoo
- » Massage the Thymuskin Serum into your scalp
- » Use less but frequently

**THYMUSKIN® SHAMPOO**

The Thymuskin cleansing & caring shampoo cleans from accumulated dirt particles and provides already the active ingredient complex GKL-02 to the scalp. Additionally Thymuskin Shampoo supplies the hair with various caring ingredients. Finally, it prepares for the application of Thymuskin Serum. Therefore, usage of Thymuskin Shampoo is crucial for the most effective results during the Thymuskin hair therapy. The application of the respective Thymuskin Shampoo can be adapted to your usual washing rhythm (at least twice a week). All Thymuskin shampoos are highly concentrated, therefore use it sparingly.

**APPLICATION THYMUSKIN SHAMPOO**

1. For gentle cleaning and basic conditioning, rinse your hair thoroughly with warm water.
2. Massage the shampoo gently in your hair and scalp for about a minute.
3. Rinse it out thoroughly with warm water.
4. Dry the cleaned hair, preferably with a towel.

**Dosage THYMUSKIN Shampoo**  
Size of a hazelnut (ca. 1,5ml) for short hair, size for long hair up to the double

**THYMUSKIN® SERUM**

After acclimation (see notes), use it 1x daily until a significant improvement occurs. Thereafter, a reduction to 3x per week. Once the desired result is achieved, Thymuskin can be slowly discontinued.

**DURATION OF APPLICATION**

- » Diffuse hair loss: Depending on the cause and stage, a minimum period of use of 3 - 6 months is recommended.
- » For genetically caused hair loss, long-term use is recommended, since the cause can not be eliminated due to the genetic predisposition. After discontinuation of Thymuskin hair loss might occur again. First successes may be seen after 12 weeks, depending on the stage and condition of the hair roots.
- » Circular hair loss: As soon as the bald spots are overgrown again, use may be reduced to 3x per week for another 4-6 weeks in order to maintain the successful status. Afterwards, Thymuskin can be slowly discontinued.

**APPLICATION THYMUSKIN SERUM**

1. Place the applicator tip directly on the scalp to apply the Thymuskin Serum in punctual drops to the scalp.
2. Massage the serum with your fingertips in circling motions into the scalp until it seems dry.
3. Proceed this way. Usually it needs about 4-6 parted hair lines for the total scalp. It is a leave-in product, do not rinse out.
4. The Thymuskin Serum can be applied to the scalp, both in the case of still damp, as well as already dried hair. Also on the days when the hair was not washed.
5. You can use your styling products as normal but leave out application to the scalp.
6. Avoid to point hair dryer directly on the scalp. Blow dry with distance and only warm, not hot air.

**Dosage THYMUSKIN Serum**  
Scalp-wide coverage with Thymuskin Serum, spread out evenly but it should not run down the head. No need to apply it on the hair. Dosage usually 2-4ml. (1 or 2 times size of a hazelnut)

**NOTES**

- » Acclimation: When starting to use Thymuskin, the activation of hair follicles can lead to a slight increase in hair loss. In order to minimize this potential effect, adjust the application of the respective Thymuskin Shampoo to your usual washing rhythm (at least twice a week). Apply Thymuskin Serum for the first 6 weeks every 2 days and thereafter daily (even on days when you do not wash your hair). After successful therapy, thymuskin should be slowly reduced.
- » Pathological hair loss can be a sign of illness. In such cases you must consult a doctor to find the cause. You can also get advice from your pharmacist.
- » There are no studies available for Thymuskin use in children, during pregnancy or lactation. Therefore, please consult with your doctor or pharmacist in these cases. Thymuskin is free from animal ingredients and it is well tolerated when used as intended.

**WHICH THYMUSKIN® TO USE?**

- THYMUSKIN® CLASSIC Shampoo and Serum**
- » Universal use against hair loss
  - » Activates new hair growth
  - » For normal and greasy hair and scalp
- THYMUSKIN® CLASSIC Shampoo**  
Gently cleans hair and scalp. If used daily, Thymuskin Classic Shampoo helps, together with the Classic Serum, counteract androgenetic (hereditary) hair loss and dandruff. Suitable for daily use.
- THYMUSKIN® CLASSIC Serum**  
Thymuskin Classic Serum is suitable for use in all types of hair loss.
- THYMUSKIN MED® Shampoo und Serum Gel**
- » Strong hair loss – contains 25% higher dosage of active ingredient complex GKL-02
  - » Sensitive and dry hair and scalp
  - » Especially for regenerative care in case of circular hair loss
- THYMUSKIN MED® Shampoo**  
The cleansing- & caring shampoo gently cleans the scalp from dirt and already supplies it with the active agent. This way the scalp gets prepared for the treatment with the Thymuskin Serum. Thymuskin Med Shampoo contents a +25% higher dosage of the active ingredient complex GKL-02. It is highly effective, contents additional caring properties and is free of harmful side effects.
- THYMUSKIN® MED Serum Gel**  
Thymuskin Med Serum Gel should be used for dry or sensitive scalp and already existing bald patches. Very good results have been found in both men and women. Thanks to the approx. 25% higher GKL-02 active ingredient content and its particular production method, it helps to normalise hair and scalp without side-effects. Thymuskin Med Serum Gel stops hair loss in the long term and activates new hair growth.
- THYMUSKIN® FORTE Shampoo and Serum Gel**
- » Strong hair loss
  - » Especially for damaged, exhausted hair & scalp
  - » For intensive supply needs due to damaged hair condition
  - » Effective support of new hair growth
  - » Premium care with highest dosage of active ingredient complex GKL-02

The Thymuskin Forte products have been developed for use in cases of strong hair loss and an intensive supply needs. It is used especially in case of long term problems, to treat damaged and exhausted hair & scalp. Furthermore the Thymuskin Forte system is used as care within chemotherapy. It contains twice the dosage of GKL-02 active complex and an additional extra high level of premium caring conditioners to compensate supply deficiencies, which are typical in case of long term problems. Frequent application leads to a normalization for scalp and hair – without harmful side effects. Regrowth of hair is being activated.

It contains twice the dosage of GKL-02 active complex and an additional extra high level of premium caring conditioners to compensate supply deficiencies, which are typical in case of long term problems. Frequent application leads to a normalization for scalp and hair – without harmful side effects. Regrowth of hair is being activated.

It contains twice the dosage of GKL-02 active complex and an additional extra high level of premium caring conditioners to compensate supply deficiencies, which are typical in case of long term problems. Frequent application leads to a normalization for scalp and hair – without harmful side effects. Regrowth of hair is being activated.

It contains twice the dosage of GKL-02 active complex and an additional extra high level of premium caring conditioners to compensate supply deficiencies, which are typical in case of long term problems. Frequent application leads to a normalization for scalp and hair – without harmful side effects. Regrowth of hair is being activated.

It contains twice the dosage of GKL-02 active complex and an additional extra high level of premium caring conditioners to compensate supply deficiencies, which are typical in case of long term problems. Frequent application leads to a normalization for scalp and hair – without harmful side effects. Regrowth of hair is being activated.

It contains twice the dosage of GKL-02 active complex and an additional extra high level of premium caring conditioners to compensate supply deficiencies, which are typical in case of long term problems. Frequent application leads to a normalization for scalp and hair – without harmful side effects. Regrowth of hair is being activated.

**SPECIAL PRODUCTS**

- THYMUSKIN® REGENERATION Scalp-Shampoo**
- » The regenerative scalp care supportive in the treatment of seborrhoeic eczema
  - » Especially effective dandruff and fatty hairline regulation – gentle to the scalp
  - » Regulates dandruff formation
  - » Relieves irritation such as redness and itching
  - » Against genetically caused hair loss
  - » Applicable with all Thymuskin Serum products

**Application THYMUSKIN® REGENERATION Scalp-Shampoo**  
Apply to damp hair and massage in gently, leave in a short while and then rinse thoroughly. Apply at least every 2nd to 3rd day, depending on severity. Suitable for long-term use and recommended to avoid a relapse.

- THYMUSKIN® BALSAM Intensive-Conditioner**
- » Lends moisture and shine to the hair with longterm effect
  - » Care for stressed hair and scalp
  - » Use for brittle and split hair
  - » Very dry or very greasy hair and scalp
  - » Apply also after permanent waves and dyes and hair coloring
  - » Use it as rinse out or 5 minutes conditioner

**Application THYMUSKIN® BALSAM Intensive-Conditioner**  
The Thymuskin Balsam is applied to damp hair after washing, but before application of the Thymuskin Serum. Initially, it should be applied twice weekly and later on a weekly basis. Massage the Thymuskin Balsam into the hair while still damp. Depending on the volume of hair, use half a teaspoon to a full teaspoon (5-10ml) of the product. After 5 to 10 minutes, rinse the hair with plenty of warm water and gently towel dry. Follow this procedure by applying the Thymuskin Serum.

- THYMUSKIN® STRUCTURE Styling-Gel**
- » The hair strengthening combination of care and a light, natural hold
  - » Gives the hair structure and natural fullness
  - » Gives shine and smoothness
  - » Helps with flying hair
  - » Particularly suitable for thinning hair

**Application THYMUSKIN® STRUCTURE Styling-Gel**  
Apply the Thymuskin Structure Styling Gel on dry or slightly damp hair. Apply some gel to the hair, lightly work in and allow to dry briefly. If the gel is incorporated into the hair, which is still slightly damp, it develops a protective flare effect. Do not rinse.

**FURTHER SPECIAL PRODUCTS**

- » **THYMUSKIN® Sclero Discret Creme:** Intimate care for dry and itchy skin and Lichen sclerosus.

For detailed information [www.sclerodiscret.de](http://www.sclerodiscret.de)

**Hair Loss? Write us and briefly describe your problem!**

- » It is important for us to give you a realistic assessment of the results you can expect in your individual situation. This however without guarantee, thank you for your understanding.
- » Based on more than 30 years of experience
- » In case of hair problems, we recommend anyway to consult your doctor or pharmacist. The Thymuskin Hair Consultation and our recommendation does not replace the diagnosis and consultation by a physician.

Please provide following information for personal consultation:

1. Gender
2. Age (ca.)
3. Cause or diagnosis if available or describe symptoms
4. For how long do you have the problem?

**Write your questions to**  
[info@thymuskin.de](mailto:info@thymuskin.de)

**Vita-Cos-Med Klett-Loch GmbH**  
Bautzener Weg 1-3  
68309 Mannheim / Germany

Phone +49 (0) 621-714820  
Fax +49 (0) 621-712381  
[info@thymuskin.de](mailto:info@thymuskin.de)  
[www.thymuskin.de](http://www.thymuskin.de)

